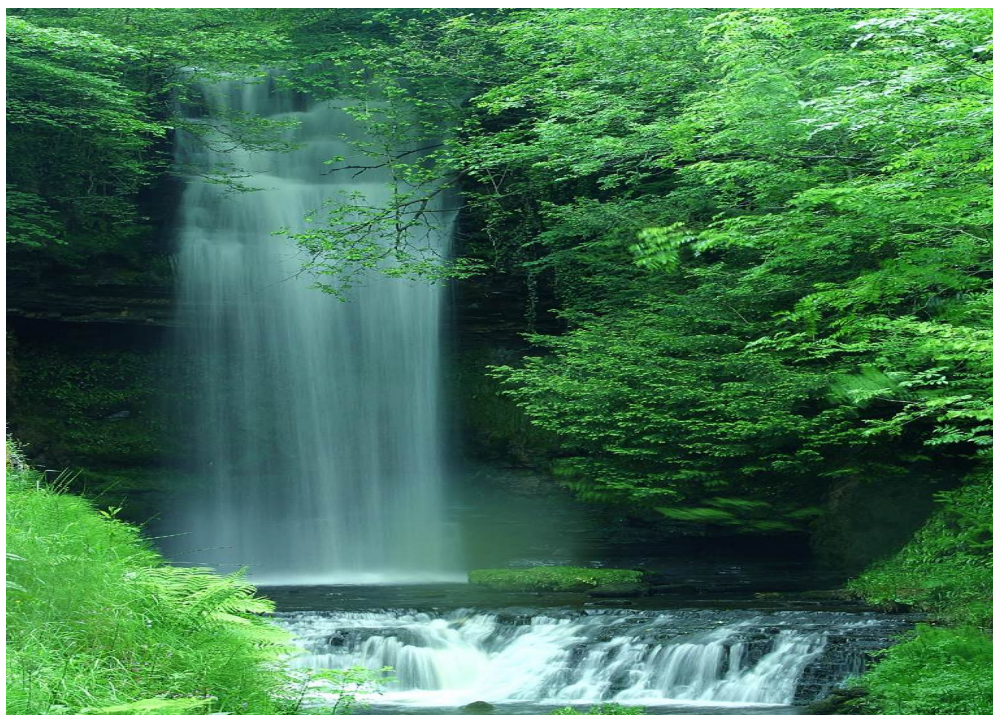
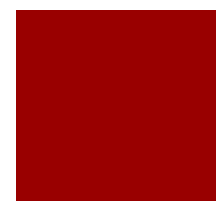
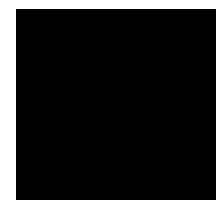


INDUSTRIUNITS



Med OMY gør du noget for miljøet.



**Katalog
Marts 2011**

| ENERGY



OMY

Stationsvej 10

DK-5464 Brenderup

Tel. +45 64 44 13 12

Fax +45 64 44 13 92

info@omy.dk

www.omy.dk

VELKOMMEN TIL OMY ENERGY



Torben Bøtcher
Adm. direktør



Kære kunde

Har du har behov for udstyr til fjernvarme eller industriformål, er det vigtigt at du vælger den helt rigtige løsning til netop din applikation. Løsninger som sparer energi, tid og penge, og som er til daglig glæde mange år frem.

Hos OMY ENERGY får du:

- Over 50 års knowhow.
- Professionel rådgivning, support og service 24/h.
- Professionelt udstyr i høj bæredygtig kvalitet.
- Fleksible, modulopbyggede og kundetilpassede anlæg.
- Systemer med den nyeste og bedste teknologi 'inside'.
- Kvalitetstestet og CE mærket udstyr, produceret 'smart'.
- Direkte 'online' information og distribution på omy.dk

Vor ambition

Vi vil være vvs-installatørens og industriens foretrukne producent af professionelt bæredygtigt udstyr til fjernvarme.

Mission

Vi skal producere og distribuere professionelt udstyr, - hurtigt, nemt og billigt.

Kontakt!

Torben Bøtcher

Salg og support

Direkte tlf.:

+45 64 44 13 67

E-mail :tb@omy.dk

Kim Mikkelsen

Salg og support

Direkte tlf.:

+45 64 44 28 93

E-mail :km@omy.dk

Mona Pedersen

Økonomi

Direkte tlf.:

+45 64 44 28 94

E-mail :mp@omy.dk

Indholdsfortegnelse

Side

Gulvstillede units fra 50 – 2500 kW	3- 5
Væghængte units fra 50 – 300 kW	6-7
Applikation	7
Diagram Solo	8
CE-mærkning	9
Salgs- og leveringsbetingelser	10-11

OMY

Stationsvej 10

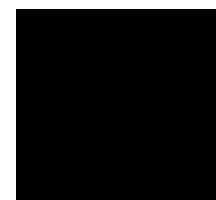
DK-5464 Brenderup

Tel. +45 64 44 13 12

info@omy.dk

www.omy.dk

Compact-G Fjernvarmeunit



Compact-G er en gulvstillet unit til damp, hedtvand eller fjernvarme. OMY skræddersyer alle anlæg over 50 kW

Beskrivelse

Varmt vand op til 1000 kW

Til forsyning af varmt vand kan vi levere unit med:

- Varmtvandsbeholder med spiral
- Som ladekreds anlæg med veksler og bufferbeholder
- Brugsvandsveksler.
- loddet
- boltet med pakninger

Varme op til 2.500 kW

- Direkte anlæg
- Direkte anlæg med shunt
- Indirekte anlæg med veksler.

Bestil:

Compact-G	Vare nr.
Solo	40-CVX-xxx-xxx

Data

Primær

Arbejdstryk: 10-16-25-40 Bar
Test tryk X 1,5
Temperatur: Max damp 4 bar

Sekundær (radiatorkreds)

Arbejdstryk Max 10 Bar (pumpe)
Testtryk 13 Bar
Temperatur Max 90C

Stativ

Profil Svejste profiler 60x30x2
Lakering RAL 7016 Dark Grey glans 40-60

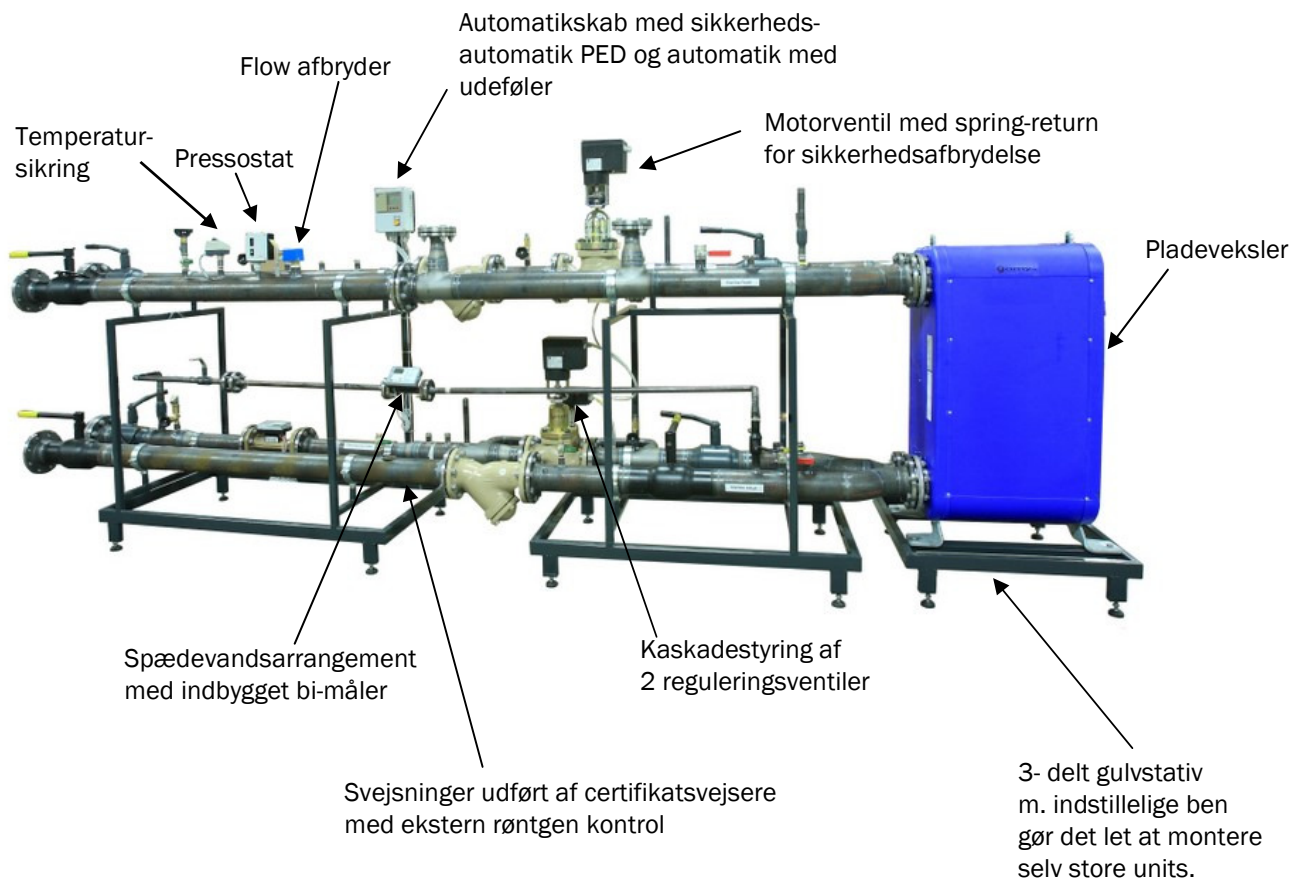
VA godkendelse 3.22/16700

ENERGY

OMY

Stationsvej 10
DK-5464 Brenderup
Tel. +45 64 44 13 12
Fax +45 64 44 13 92
info@omy.dk
www.omy.dk

1.800 kW PED godkendt fjernvarmeunit PN25, hedtvand max 175C



OMY

Stationsvej 10

DK-5464 Brenderup

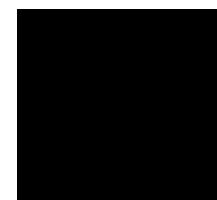
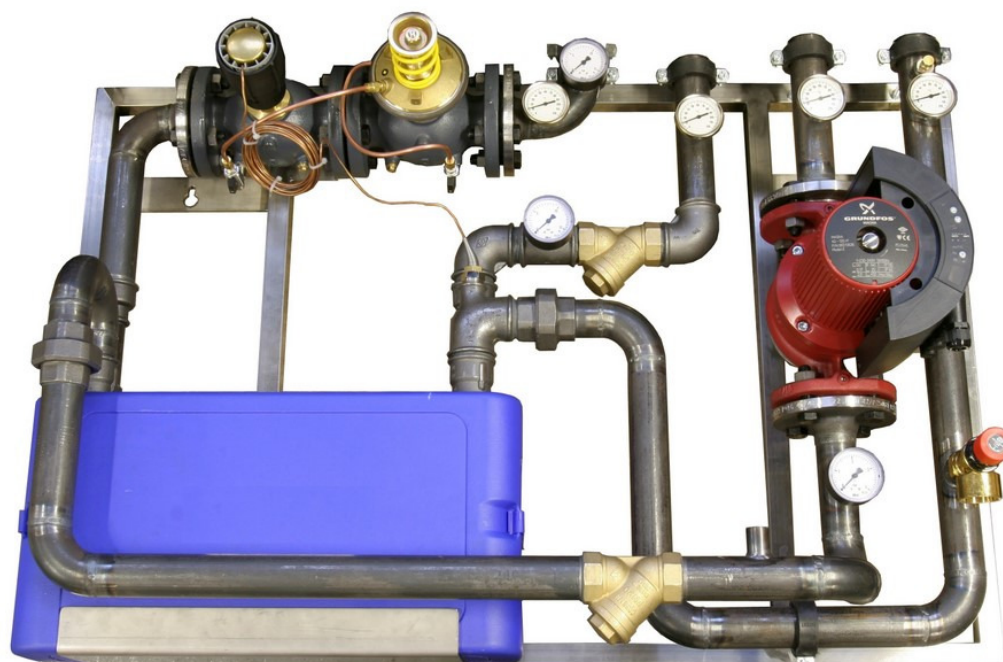
Tel. +45 64 44 13 12

Fax +45 64 44 13 92

info@omy.dk

www.omy.dk

Compact-V Fjernvarmeunit



Compact-V er en væghængt unit til damp, hedtvand eller fjernvarme. OMY skræddersyer alle anlæg over 50 kW

Beskrivelse

Varmt vand op 300 kW

Til forsyning af varmt vand kan vi levere unit med:

- Varmtvandsbeholder med spiral
- Som ladekreds anlæg med veksler og bufferbeholder
- Brugsvandsveksler.
- loddet
- boltet med pakninger

Varme op til 300 kW

- Direkte anlæg
- Direkte anlæg med shunt
- Indirekte anlæg med veksler.

Bestil:

Compact-V	Vare nr.
Solo	40-CVX-xxx-xxx

Data

Primær

Arbejdstryk: 10-16-25-40 Bar
Test tryk X 1,5
Temperatur: Max damp 4 bar

Sekundær (radiatorkreds)

Arbejdstryk Max 10 Bar
Testtryk 13 Bar
Temperatur Max 90C

Stativ

Mål 800 X 600 X 500
Profil Svejste profiler 30x30x2
Lakering RAL 7016 Dark Grey
glans 40-60

VA godkendelse 3.22/16700

ENERGY

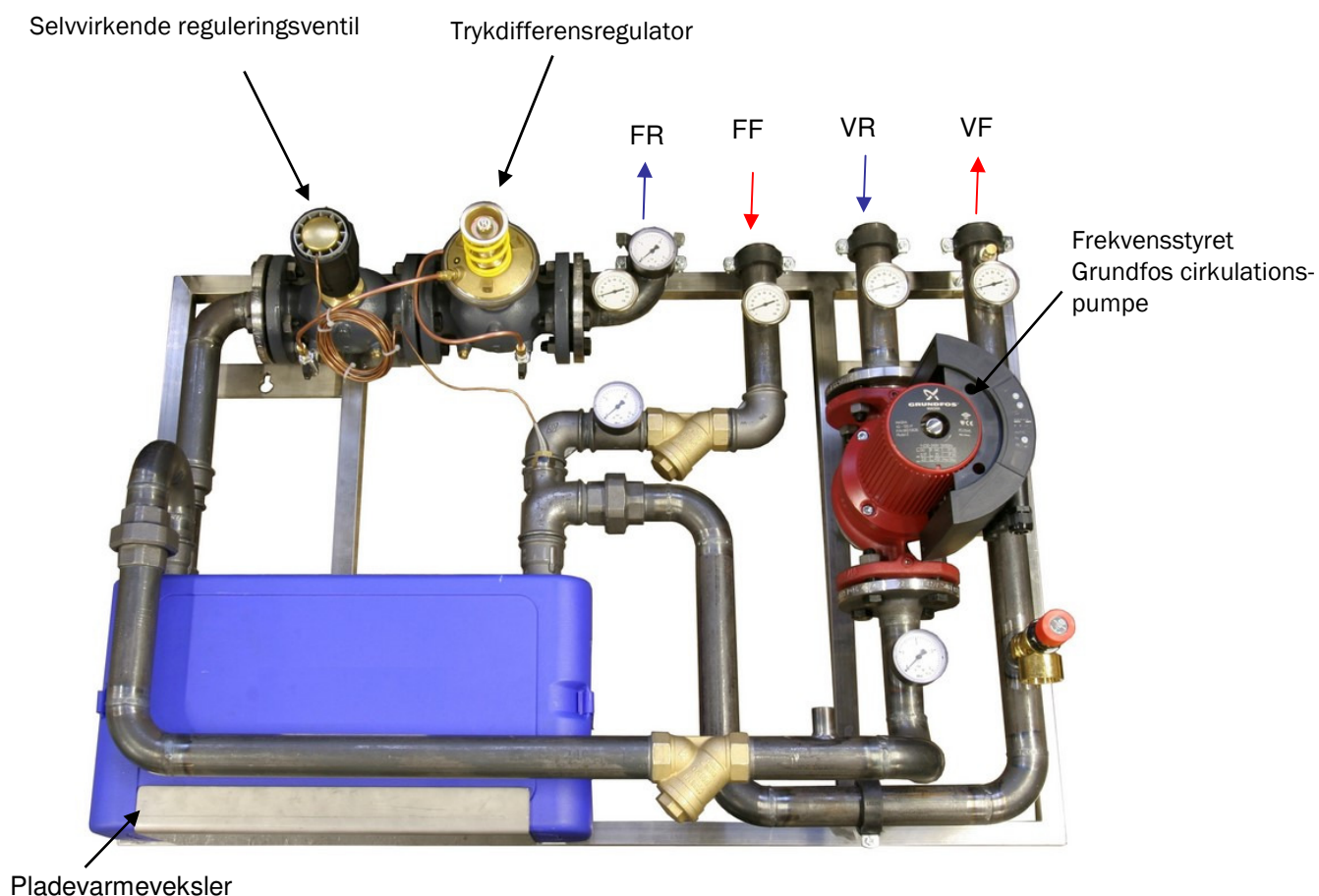
OMY

Stationsvej 10
DK-5464 Brenderup
Tel. +45 64 44 13 12
Fax +45 64 44 13 92
info@omy.dk
www.omy.dk

Compact-V Fjernvarmeunit



300 kW fjernvarmeunit PN16 væghængt,
med rørtilslutning op.



FR Fjernvarme retur
FF Fjernvarme frem
VR Varme retur
VF Varme frem

OMY

Stationsvej 10

DK-5464 Brenderup

Tel. +45 64 44 13 12

Fax +45 64 44 13 92

info@omy.dk

www.omy.dk

Applikationer og teknik

Unit leveres skræddersyet med:

Kapacitet:	50 – 2500 kW
Tryktrin Bar:	PN10 - PN16 – PN25 – PN40
Rør og fittings	Rustfri stål, St 37.2, kobberrør m/u certifikat
Samlinger:	Svejst, loddet, flanger, pres eller fittet m/u certifikat
Bæring	Rørbøjler med vibrationsdæmpende gummiindlæg
Medie:	Vand, hedtvand eller damp.
Temperatur	60C til 180C eller damp
Selvirkende styring	Kan leveres med selvirkende ventiler op til 300KW
Kaskadestyring	Unit kan leveres med 2 styreventiler for kaskadestyring
Pladevekslere fabrikat	Alfa-Laval (alternativer kan leveres efter ønske)
Pladevekslere udførelse	Kobberloddet, fusions loddet, pakningsveksler, rørvexsler skrabevarmeveksler til food-applikationer
Automatik:	Danfoss eller Samson (elektronisk eller selvirkende)
Automatikskab	Leveres med automatikskab i grå plast IP55.
Pumper	Grundfos eller Wilo (3 trin eller frekvensstyret)
Godkendelser	PED godkendt, CE- mærket
Trykprøvet	Alle Compact units leveres med trykprøvningscertifikat
Bruger- og montagemanual	Følger unit på brugersprog
Isolering	Veksler er som standard isoleret, - rør <u>kan</u> leveres isoleret.

Anlægstyper

Compact-G	Gulvstillet unit
Compact-V	Væghængt unit max 300 kW

Indirekte anlæg med veksler	Compact Solo
Direkte TD-unit	Compact Direct
Dual units til varmt vand & varme	Compact Dual
Ladekredssystem	Compact Load

Mål unit max 300 kW	H1500 X B 800 X L 2200 vægt 150 kg
Mål unit max 1000 kW	H1800 X B 800 X L 3000 vægt 600 kg
Mål unit max 2000 kW	H1800 X B 800 X L 4500 vægt 1100 kg

VA godkendelse	3.22/16700
----------------	------------

OMY

Stationsvej 10

DK-5464 Brenderup

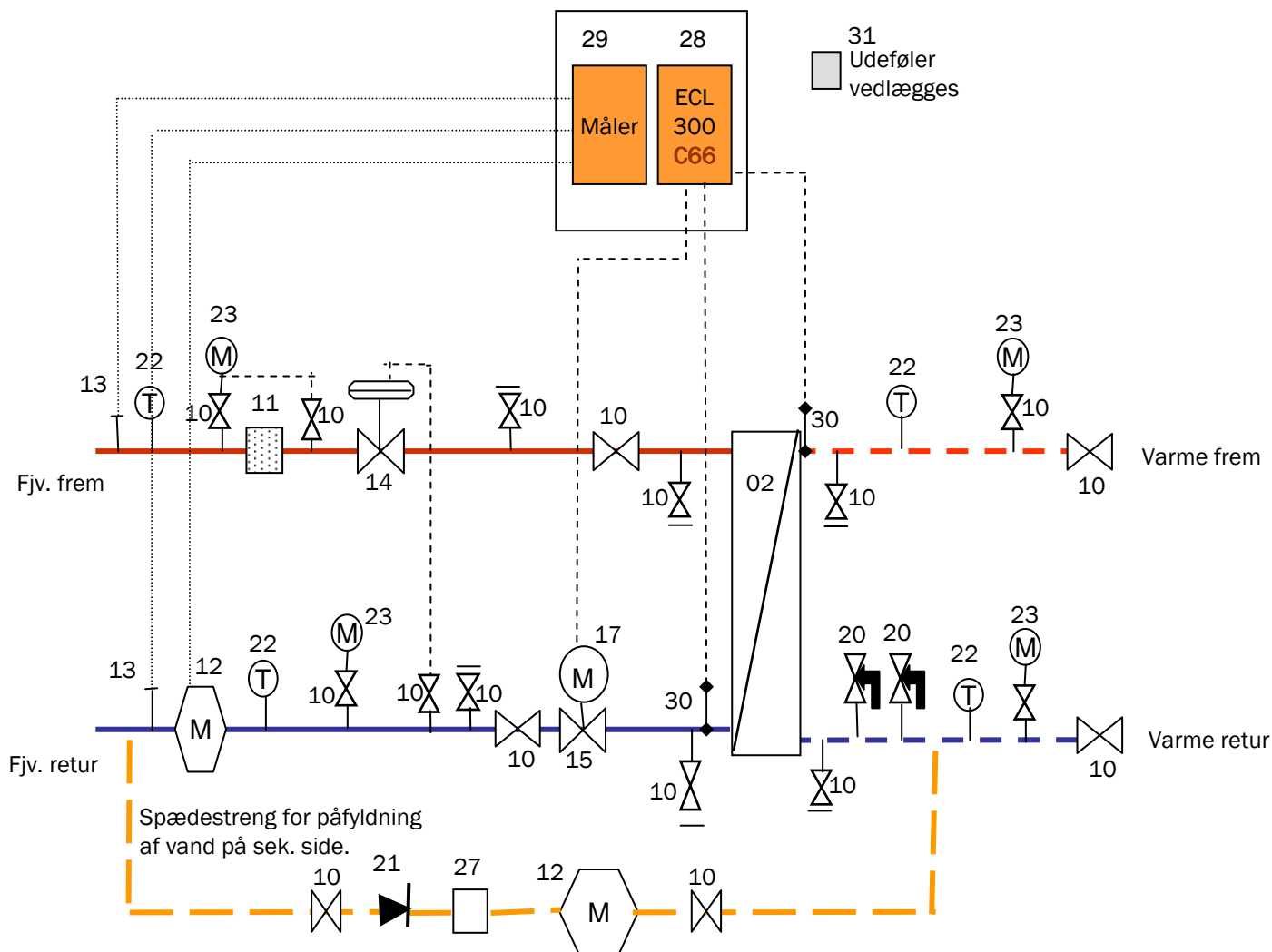
Tel. +45 64 44 13 12

Fax +45 64 44 13 92

info@omy.dk

www.omy.dk

Eks. på anlægsdiagram



Mulighed for bestykning af units (generelt)

- | | |
|--|--------------------------------|
| 01 Veksler for brugsvand | 21 Kontraventiler |
| 02 Varmeveksler | 22 Termometer |
| 03 Isolering af veksler | 23 Manometer |
| 04 Stativ / ramme for opbygning | 24 Ekspansionsbeholder |
| 05 Beholder | 25 Rustfri ekspansionsbeholder |
| 10 Kuglehaner | 26 Pumper |
| 11 Snavssamler | 27 Flow-regulering |
| 12 Måler / målerpasstykke | 28 ECL styring |
| 13 Studs til måler | 29 Automatik skab |
| 14 Trykdifferensregulator | 30 Følere |
| 15 Ventilhus til termostat eller motor | 31 Udeføler |
| 16 Termostat | |
| 17 Motor | |
| 18 Fylde/ aftap ventil | |
| 19 Luftskrue | |
| 20 Sikkerhedsventiler | |

OMY

Stationsvej 10

DK-5464 Brenderup

Tel. +45 64 44 13 12

Fax +45 64 44 13 92

info@omy.dk

www.omy.dk

KVALITET

OMY tester og afprøver alle vandvarmer og units før de forlader fabrikken. Vi har eget kvalitetsstyresystem og kvalitetshåndbog svarende til **ISO9001**. Vi fører kontrol og protokol med alle units, og kan altid spore tilbage til produktion af hver enkelt unit. Med større units følger separat test- og trykprøvningscertifikat.

Med alle units følger overensstemmelseserklæring, som omfatter følgende direktiver og standarder.



Maskindirektivet 89/392/EØF med senere ændringer
Anvendt standard: **EN292**

Elektromagnetisk kompatibilitet 89/336/EØF med senere ændringer.
Anvendte standarder: **EN 50 081-1**
EN 50 082-2

Elektrisk materiel bestemt til anvendelse inden for bestemte spændingsgrænser
72/23/EØF med senere ændringer
Anvendte standarder **EN 60335-1**
EN 50335-2-51

Ved elektronisk vejrkompenseringsanlæg er der yderligere anvendt følgende standard:
EN 60730-2-14

Derudover kan unitte være bygget efter:
PED- direktivet (Arbejdstilsynets bekendtgørelse nr. **743 af 23/9 1999**)

Stationen kan henhører under **PED kat. 1 A**

Sikkerhedsudstyr kan henhører under **PED kat. IV**

Derudover er alle pladevekslere VA-godkendt **VA 3.22 / 16700**
Vi fremskaffer gerne separate TÜV eller andre godkendelser hvis dette ønskes.
Vi anvender udelukkende komponenter som er CE- mærket og som overholder gældende krav.
Vi anvender udelukkende de største og bedste leverandører på kritiske produkter.
Vi bruger udelukkende afzinkningsfrit messing i forbindelse med drikkevand.
OMY rustfri Flex-rør er VA-godkendt **VA 1.14 / 16254**



Torben Bøtcher

Adm. direktør

Øverst ansvarlig for virksomhed og kvalitet

Torben Bøtcher

OMY

Stationsvej 10

DK-5464 Brenderup

Tel. +45 64 44 13 12

Fax +45 64 44 13 92

info@omy.dk

www.omy.dk

1. INDLEDNING

Nedenstående almindelige salgs- og leveringsbetingelser for salg af OMY / Olssons Machinery produktprogram og ydelser er gældende medmindre andet udtrykkeligt og skriftligt er aftalt mellem parterne der i det følgende kaldes køber og OMY.

2. PRODUKTINFORMATION

Alle tegninger, tekniske dokumenter og prøver til brug ved fremstillingen af leverancer eller dele heraf, som overlades til køber før eller efter aftalens indgåelse forbliver OMY ejendom. De må ikke uden dennes tilladelse anvendes til andet end i forbindelse med brugen og vedligeholdelsen af det leverede materiel, og må ikke af køber kopieres eller overgives til uvedkommende tredjemands kundskab. Alle oplysninger om dimensionering, kvalitet samt tekniske og andre data der fremgår af kataloger, prospekter og andet materiale er kun vejledende, og er kun bindende i det omfang, de skriftligt indgår som en del af parternes aftale

3. PRIS OG TILBUD

Alle priser opgives i danske kroner og eksklusiv moms. Mundtlige, herunder telefonisk opgivne priser er ikke bindende for OMY. Tilbud bortfalder såfremt købers accept ikke modtages senest 30 dage fra tilbudsdato.

4. LEVERING

Hvis ikke andet er aftalt leveres ex works. Opgivne leveringstider er opgivet af OMY efter bedste skøn, er uden forbindende, og forsinkelser berettiger ikke køber til at annullere ordren, med mindre OMY indgår skriftligt herpå. OMY skal dog så snart han erfarer at levering er forsinket ufortøvet meddele køber hvornår han kan forvente at modtage leverancen. OMY påtager sig ikke bøder for forsinket levering, eller godtgørelse for deraf opståede tab.

5. BETALING

Hvis ikke andet er skriftligt aftalt er betaling 30 dage netto.

Fra forfaldsdagen er Omy berettiget til en morarente 1,50% pr. måned, samt gebyrer svarende til udgift for rykkerprocedure. Manglende overholdes af aftalens betalingsvilkår anses som væsentlig misligholdelse. Uanset om køber gør gældende, at det leverede er behæftet med mangler, eller at levering er sket for sent, er køber ikke berettiget til at tilbageholde betaling for præsterede leverancer.

6. KVALITET

Er produktet ikke bestilt efter en standard eller angiven kvalitetsbetegnelse, bliver det leveret som andre almindelige handelsprodukter, og uden ansvar for Omy for specielle kvalitetskrav, som ikke er skriftligt defineret. Omy forbeholder sig ret til uden varsel at foretage ændringer i aftalespecifikationen, hvis dette kan ske uden skade for køber.

7. EMBALLAGE

Standardemballage, såsom paller og boxpaller, der er faktureret køber, vil blive godskrevet køber ved franko returnering til OMY i ubeskadiget stand. Engangsemballage herunder engangspaller refunderes ikke, selv om de er faktureret.

8 AFBESTILLING

Afbestiller køber en leverance, er køber forpligtiget til at holde OMY skadesløs for et hvert tab som følge heraf.

OMY

Stationsvej 10

DK-5464 Brenderup

Tel. +45 64 44 13 12

info@omy.dk

www.omy.dk

9. UNDERSØGELSESPLOIGT OG REKLAMATION

Ved levering skal køber straks foretage en sådan undersøgelse af det solgte, som ordentlig forretningsbrug kræver. Hvis køber vil påberåbe sig en mangel, skal han senest 8 dage efter manglen er eller burde være opdaget, give skriftlig meddelelse herom, samt anføre hvori manglen består. Såfremt køber har opdaget eller burde have opdaget manglen, og han ikke reklamerer som anført, kan han ikke gøre manglen gældende. Har køber ikke inden 6 mdr. fra leveringen skriftligt meddelt OMY at han vil påberåbe sig en mangel, kan han ikke senere gøre en sådan gældende.

10. MANGLER

OMY er alene ansvarlig overfor køber i det omfang OMY's leverandør er ansvarlig overfor OMY. Varer der på grund af fabrikationsfejl eller materialefejl viser sig ubrugelige inden for en rimelig tid ombyttes eller repareres efter foretagens undersøgelse hos OMY. OMY yder ikke godtgørelse for udgifter eller skader, som sådanne fejl i øvrigt måtte have forårsaget køberen. Defekte dele skal på forlangende indsendes fragtfrit til OMY. Mangler berettiger ikke køber til ophævelse af aftalen, afslag i købesummen, erstatning eller tilbageholdelse af betaling for leverede varer. Forandring af eller indgreb i det solgte uden sælgers skriftlige samtykke fritager sælger for enhver forpligtelse.

11. INDIREKTE TAB

OMY er aldrig ansvarlig for eventuelle driftstab, avancetab eller andre indirekte tab af nogen art, i anledning af aftalen, herunder tab, som opstår som følge af forsinkelse eller mangel ved det leverede. OMY er således aldrig ansvarlig for direkte eller indirekte følgeskader, herunder økonomiske følgeskader.

12. BYGGEVAREKLAUSUL

Såfremt de leverede produkter er anvendt til byggeri i Danmark, udvides mangelansvaret som følger: Ved fabrikationsfejl, der trods omhyggelig undersøgelse ikke kunne konstateres ved leveringen (skjulte mangler), ophører OMY's ansvar 5 år efter afleveringen af det byggeri, hvori de leverede produkter indgår, dog højst 6 år efter OMY's overgivelse af produkterne til køber. OMY's mangelansvar udvides alene som anført, når køber inden aftalens indgåelse har meddelt OMY, at de leverede varer skal anvendes i byggeri i Danmark.

13. RETURVARER

Det solgte modtages kun retur efter forudgående skriftlig aftale. Specialfremstillede produkter tages ikke retur. Såfremt der træffes aftale om returnering, skal det solgte returneres uden omkostninger for OMY i rengjort og ubeskadiget stand, og i ubrudt originalemballage. Returvarer krediteres med et fradrag på 20% til returneringsomkostninger. Køber skal altid oplyse fakturanummer. Varer der er leveret for mere end 3 mdr. siden kan ingensinde returneres.

14. PRODUKTANSVAR

For produktansvar gælder dansk rets almindelige regler. OMY er dog aldrig ansvarlig for driftstab, tabt arbejdsfortjeneste eller andet indirekte tab. OMY har etableret produktansvarsforsikring

15. TRANSPORT AF RETTIGHEDER

OMY er berettiget til at overdrage samtlige rettigheder i henhold til aftale til tredjemand.

16. TVISTIGHEDER

Alle tvistigheder mellem parterne i anledning af aftalen og alt som har sammenhæng hermed, afgøres af de almindelige danske domstole i henhold til reglerne i retsplejeloven.

OMY

Stationsvej 10

DK-5464 Brenderup

Tel. +45 64 44 13 12

info@omy.dk

www.omy.dk



OMY
Stationsvej 10
DK-5464 Brenderup
Tel. +45 64 44 13 12
info@omy.dk
www.omy.dk